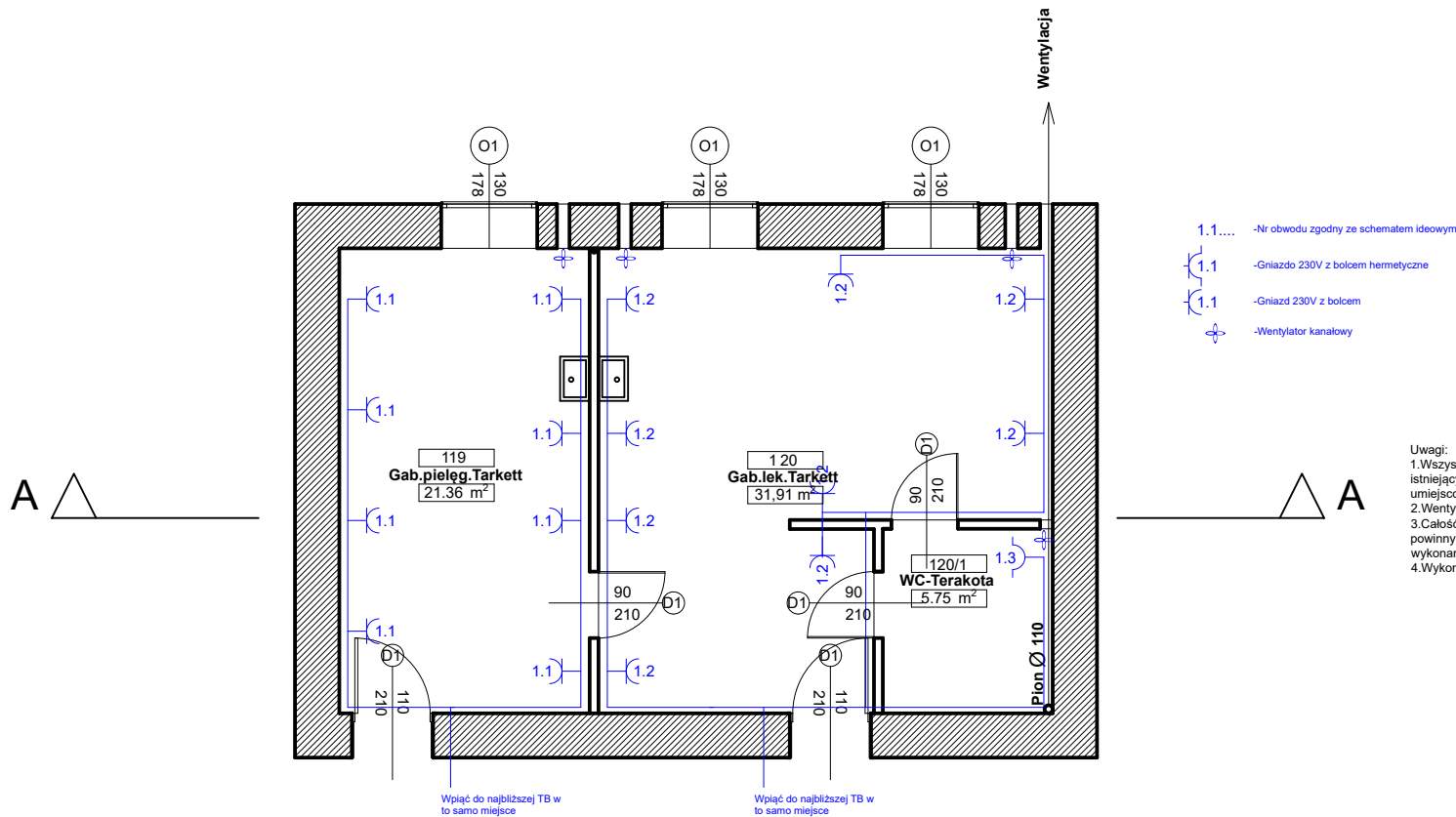


Instalacja elektryczna wewnętrzna

Skala 1:100



- Uwagi:
1. Wszystkie gniazda i łączniki w pomieszczeniach montować w miejscach urządzeń istniejących i na wysokościach analogicznych do aktualnych wysokości i ich umiejscowienia (wymiana całego osprzętu na nowy).
 2. Wentylatory kanałowe zasilić z obwodu oświetlenia.
 3. Całość prac wykonać zgodnie z obowiązującymi przepisami i normami, czynności powinny być dokonane przez osoby posiadające odpowiednie kwalifikacje branżowe do wykonania robót.
 4. Wykonać pomiary kontrolne, a ich wyniki dołączyć do dokumentacji powykonawczej.

Projekt Wizja Rafał Sokół			
14-500 Braniewo, ul. Kopernika 16			
Wojskowa Specjalistyczna Przychodnia Lekarska			
ul.Stefczyka 11, 14-500 Braniewo			
Rzut I piętra - plan sytuacyjny			Skala 1:100
Opracował	mgr inż. Cezary Sokół upr. nr /WAM /0216/POOK/17	Podpis	Data 03.2026
Asystent	mgr inż. Rafał Sokół upr. nr WAM/ 0189 /WBKb/21	Podpis	Nr rys. 4